

## Produktübersicht

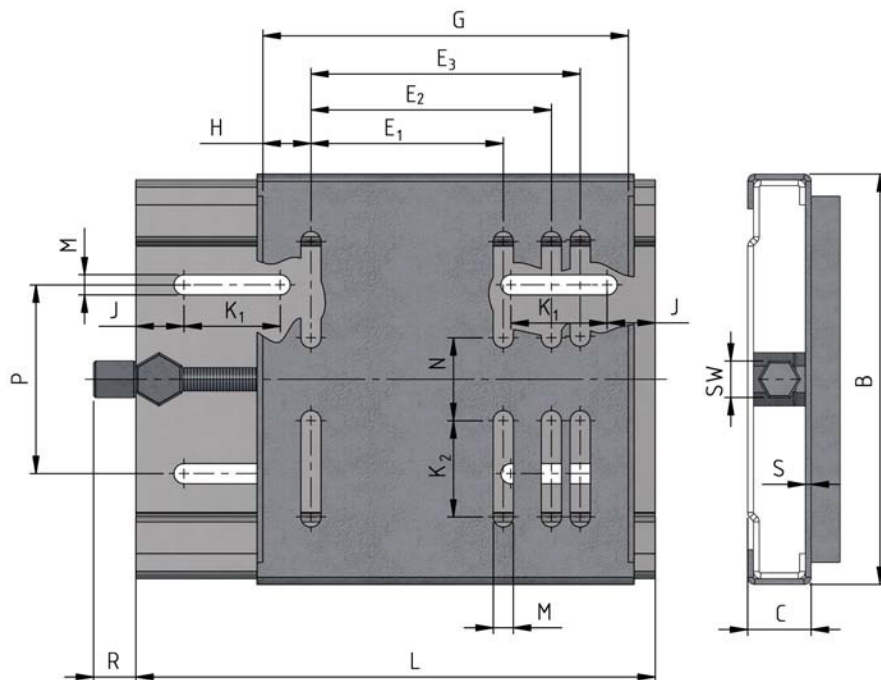


STAHL Motor-  
Spannschlitten

Mono- / Duoplate

# MOTOR-SPANNSCHLITTEN

STAHL | MONOPLATE



| Motorgröße | Abmessungen [mm] |     |    |                |                |                |     |      |    |                |                |      |     |     |     |    |   |
|------------|------------------|-----|----|----------------|----------------|----------------|-----|------|----|----------------|----------------|------|-----|-----|-----|----|---|
|            | L                | B   | C  | E <sub>1</sub> | E <sub>2</sub> | E <sub>3</sub> | G   | H    | J  | K <sub>1</sub> | K <sub>2</sub> | M    | N   | P   | R   | SW | S |
| 63 - 90    | 270              | 194 | 33 | 100            | 125            | 140            | 190 | 25   | 25 | 50             | 50             | 10,5 | 33  | 98  | 200 | 19 | 3 |
| 90 - 112   | 307              | 213 | 33 | 140            | 160            | 190            | 255 | 32,5 | 28 | 50             | 50             | 10,5 | 62  | 108 | 20  | 19 | 3 |
| 100 - 132  | 340              | 290 | 40 | 160            | 190            | 216            | 286 | 35   | 28 | 63             | 47,5           | 12,5 | 120 | 165 | 25  | 22 | 4 |
| 100 - 132  | 430              | 290 | 40 | 160            | 190            | 216            | 286 | 35   | 28 | 63             | 47,5           | 12,5 | 120 | 165 | 25  | 22 | 4 |
| 160 - 180  | 430              | 370 | 40 | -              | 254            | 279            | 379 | 50   | 30 | 62             | 62             | 12,5 | 163 | 248 | 25  | 22 | 4 |
| 160 - 180  | 490              | 370 | 40 | -              | 254            | 279            | 379 | 50   | 30 | 62             | 62             | 12,5 | 163 | 248 | 25  | 22 | 4 |
| 180 - 200  | 490              | 410 | 40 | -              | 279            | 318            | 420 | 50   | 30 | 60             | 52             | 17   | 225 | 285 | 25  | 22 | 4 |
| 200 - 225  | 585              | 450 | 50 | -              | 318            | 356            | 468 | 56   | 30 | 60             | 52             | 17   | 248 | 300 | 25  | 22 | 5 |
| 250        | 600              | 470 | 65 | -              | -              | 406            | 515 | 54,5 | 30 | 60             | 70             | 22   | 229 | 320 | 25  | 28 | 5 |
| 280        | 735              | 570 | 65 | -              | -              | 457            | 585 | 64   | 30 | 70             | 70             | 22   | 320 | 420 | 25  | 28 | 5 |



# MOTOR-SPANNSCHLITTEN

STAHL | MONOPLATE

Verstellweg  $V_{\min}$

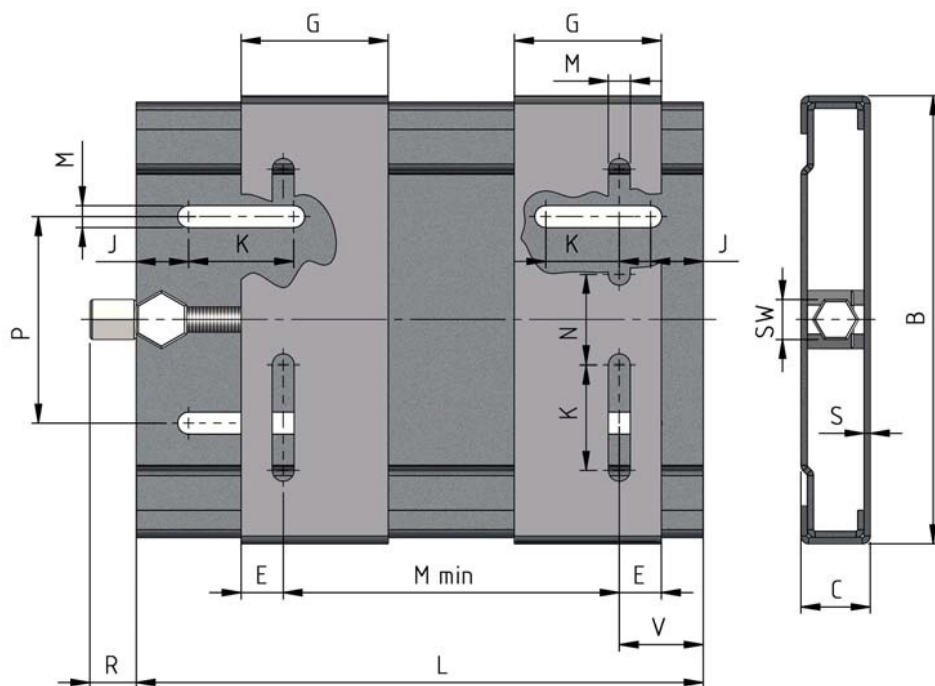
| Größe | Motorgröße |    |    |     |     |     |     |     |     |     |     |     | Gewicht<br>kg |
|-------|------------|----|----|-----|-----|-----|-----|-----|-----|-----|-----|-----|---------------|
|       | 63         | 80 | 90 | 100 | 112 | 132 | 160 | 180 | 200 | 225 | 250 | 280 |               |
| 270   | 80         | 80 | 80 |     |     |     |     |     |     |     |     |     | 3,1           |
| 307   |            |    | 52 | 52  | 52  |     |     |     |     |     |     |     | 4,1           |
| 340   |            |    |    | 54  | 54  | 54  |     |     |     |     |     |     | 7,9           |
| 430   |            |    |    | 144 | 144 | 144 |     |     |     |     |     |     | 8,9           |
| 430   |            |    |    |     |     |     | 51  | 51  |     |     |     |     | 12,0          |
| 490   |            |    |    |     |     |     | 111 | 111 |     |     |     |     | 12,7          |
| 490   |            |    |    |     |     |     |     | 70  | 70  |     |     |     | 14,6          |
| 585   |            |    |    |     |     |     |     |     | 117 | 117 |     |     | 23,7          |
| 600   |            |    |    |     |     |     |     |     |     |     | 85  |     | 28,1          |
| 735   |            |    |    |     |     |     |     |     |     |     |     | 150 | 38,2          |

- Für alle gängigen Motorgrößen
- Montagefreundlich, zeitsparend
- Optimale und schnelle Einstellbarkeit, flexibler Einsatz
- Korrosionsschutz durch kathodische Tauchlackierung (KTL)
- Zusätzlich in verzinkter Ausführung erhältlich
- Gewichtsoptimierte Bauweise
- Ideale Lösung für leichte Antriebe
- Für schwere Antriebe Spannschienen aus EN-GJL 200



# MOTOR-SPANNSCHLITTEN

## STAHL | DUOPLATE MIT GETEILTER PLATTE



| Motorgröße | Abmessungen [mm] |     |    |                  |    |    |    |      |      |     |    |     |    |   |
|------------|------------------|-----|----|------------------|----|----|----|------|------|-----|----|-----|----|---|
|            | L                | B   | C  | M <sub>min</sub> | G  | E  | J  | K    | M    | N   | R  | P   | SW | S |
| 63 - 80    | 210              | 195 | 33 | 100              | 70 | 20 | 25 | 50   | 10,5 | 43  | 30 | 98  | 19 | 3 |
| 63 - 90    | 270              | 195 | 33 | 100              | 70 | 20 | 25 | 50   | 10,5 | 43  | 30 | 98  | 19 | 3 |
| 90 - 132   | 340              | 290 | 40 | 140              | 95 | 27 | 29 | 62,5 | 12,5 | 90  | 30 | 165 | 22 | 4 |
| 90 - 160   | 430              | 290 | 40 | 140              | 95 | 27 | 29 | 62,5 | 12,5 | 90  | 30 | 165 | 22 | 4 |
| 160 - 180  | 490              | 410 | 40 | 110              | 95 | 40 | 30 | 60   | 15   | 193 | 30 | 284 | 22 | 4 |

### Verstellweg V<sub>min</sub>

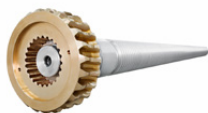
| Größe | Motorgröße |     |     |     |     |     |     |     |     | Gewicht |
|-------|------------|-----|-----|-----|-----|-----|-----|-----|-----|---------|
|       | 63         | 71  | 80  | 90  | 100 | 112 | 132 | 160 | 180 |         |
| 210   | 70         | 58  | 45  |     |     |     |     |     |     | 2,3     |
| 270   | 130        | 118 | 105 | 90  |     |     |     |     |     | 2,7     |
| 340   |            |     |     | 146 | 126 | 96  | 70  |     |     | 6,3     |
| 430   |            |     |     | 236 | 216 | 186 | 160 | 122 |     | 7,4     |
| 490   |            |     |     |     |     |     | 156 | 131 |     | 11,7    |



# FLOHR-PRODUKTE – AUF EINEN BLICK

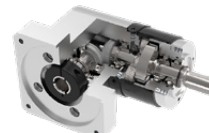
## Verzahnungen

- Spiralbogenverzahnung
- Kegelräder
- Schneckenradverzahnungen
- Stirnradverzahnungen
- Sonderverzahnungen



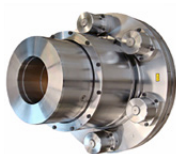
## Getriebe

- Kegelradgetriebe
- Winkel-Planetengeräte
- Schneckenradgetriebe
- Kurven- und Schrittgetriebe
- Kurvenkomponenten
- Sondergetriebe



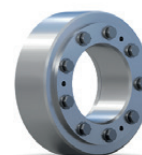
## Kupplungen

- Starre und elastische Kupplungen
- Reibschlussverbindungen
- Tonnenkupplungen
- Zahnkupplungen
- Sicherheitskupplungen



## Reibschlussverbindungen

- Schrumpfscheiben
- Wellenkupplungen
- Anschlussflansche
- Spannsätze



## Spanntechnik / Automation

- Manuelle und pneumatische Spannlösungen
- Kraftspanner
- Schwenkeinheiten
- Endeffektor-Lösungen
- Linear-Einheiten
- Greifer



## Riemenantriebe

- Keil- und Flachriemenscheiben
- Schwungscheiben
- Sonderscheiben
- Motorspannsysteme
- Antriebsriemen
- Kundenguss
- Zubehör



## Sensorik

- Inkrementale Drehgeber
- Magnetische Drehgeber
- Absolutwert-Drehgeber
- Grenzdrehzahlshalter
- Elektronische Kopierwerke
- Universal Drehgeber Systeme



## Lohnfertigung

- Drehen, Fräsen, Schleifen
- Nuten und Räumen
- Wuchten
- Berechnung und Konstruktion
- Montage
- Service und Reparatur



**FLOHR**  
INDUSTRIE-TECHNIK GMBH

### FLOHR Deutschland

FLOHR INDUSTRIE-TECHNIK GmbH  
Im Unteren Tal 1  
D-79761 Waldshut-Tiengen  
Tel.: +49 (0) 77 51 / 87 31 0  
info@flohr-industrietechnik.de  
www.flohr-industrietechnik.de

### FLOHR Schweiz

FLOHR INDUSTRIE-TECHNIK  
Zilistude 164  
CH-5465 Mellikon  
Tel.: +41 (0) 56 / 267 08 10  
info@flohr.ch  
www.flohr.ch

### FLOHR Österreich

FLOHR INDUSTRIE-TECHNIK  
Bucherstraße 37b  
A-6922 Wolfurt  
Tel.: +43 (0) 5572 / 372 158  
info@flohr.at  
www.flohr.at